

Nuevas Tecnologías, Redes Sociales y Nuevos Procesos Educativos: El Caso de Educación Especial Valle de Toluca, 2009 - 2011

OFICINA DE COMPUTACIÓN ELECTRÓNICA



DE EDUCACIÓN ESPECIAL

CoEEEsp



D.F.I.H Guillermo Ontiveros Ruíz

Resumen de la Ponencia

Revisa los elementos alrededor del proceso educativo dentro del nivel de Educación Especial a partir de las TIC que usó la Oficina de Computación y Electrónica (CoEEEsp); así como sus principales resultados y obstáculos.



Objetivo de la Oficina

Manual de Organización:

1. Diseñar los mecanismos para la operación y funcionamiento de proyectos y programas de computación electrónica de conformidad a las condiciones y necesidades de los servicios.
2. Proporcionar orientación al personal directivo y docente sobre los contenidos metodológicos para la aplicación de los proyectos y programas de computación electrónica



¿Cómo Lograr los Objetivos?



Escuelas y aulas deben contar con docentes que posean las competencias y los recursos necesarios en materia de TIC y que puedan enseñar de manera eficaz las asignaturas exigidas, integrando en su enseñanza las TIC'S, en tres niveles:

1. Nociones Básicas en TIC
2. Profundización del conocimiento
3. Generación del conocimiento

Elementos Usados de los Estándares

Nivel 1: Nociones Básicas en TIC	Componentes del Sistema Educativo	Elementos Usados
	Política y Visión	No aplica
	Plan de Estudios y Evaluación	No aplica
	Pedagogía	No aplica
	TIC	Programa de Mantenimiento
	Organización y Administración	Estructuración y estándares de gestión de la oficina
	Formación Profesional de Docentes	Programa de Capacitación y Asesoría



Organización y Administración

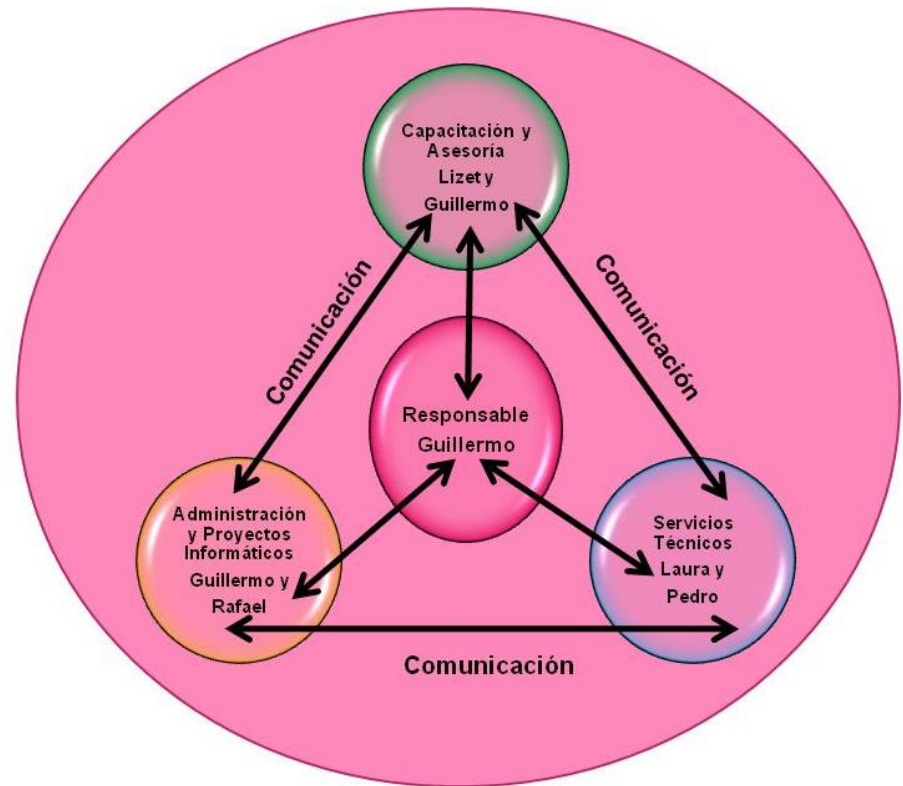
a. La Estructuración

1) Para eficientar el funcionamiento de la Oficina se dividió en:

b. Estándares de Gestión

1) Encuestas de satisfacción de los programas .

2) Los indicadores de competencias docentes en TIC y el índice general de calidad.



Formación Profesional de Docentes

Programa de Capacitación y Asesoría

Desarrollar las competencias informáticas, docentes, directivas y administrativas necesarias en el personal para el mejoramiento del desempeño en el trabajo y el desarrollo profesional de la persona

Nivel	Docentes	Administrativos
Primer Nivel (básico)	1. Office 2007 (Word, Excel y PowerPoint) .	1. Office 2007 (Word, Excel y PowerPoint) .
	2. Elaboración de material didáctico con el apoyo de la tecnología I.	2. Soporte técnico del equipo de cómputo.
Segundo Nivel (informática aplicada a sus actividades)	1. Elaboración de material didáctico con el apoyo de la tecnología II (próximamente).	1. Competencias administrativas y elaboración de plantillas con el apoyo de la tecnología (próximamente).
	2. Diplomado estrategias didácticas para la enseñanza de competencias informáticas básicas.	

TIC

Programa de Mantenimiento

Mantener en las mejores condiciones la infraestructura tecnológica de Educación Especial y desarrollar en los usuarios de los equipos tecnológicos las competencias informáticas necesarias para el cuidado de los mismos y de la información que contienen

Zona	Puntos de Servicio	
1	<ul style="list-style-type: none">• CAM No. 17• CAM No. 20	<ul style="list-style-type: none">• Oficina de Computación.
2	<ul style="list-style-type: none">• CAM CREE.• Supervisión Escolar.	
3	<ul style="list-style-type: none">• CAM Ixtlahuaca.• CAM Atlacomulco.• CAM Aculco.	<ul style="list-style-type: none">• CAM Jilotepec.• Supervisión Escolar
4	<ul style="list-style-type: none">• CAM No. 21 San Mateo.• Supervisión Escolar	
5	<ul style="list-style-type: none">• CAM Donato Guerra• CAM Valle de Bravo	<ul style="list-style-type: none">• CAM Texcaltitlán
6	<ul style="list-style-type: none">• CAM Metepec• CAM Atlacomulco	<ul style="list-style-type: none">• CAM Toluca
7	<ul style="list-style-type: none">• CAM Ixtapan de la Sal.• CAM Tenancingo	<ul style="list-style-type: none">• CAM Lerma• CAM Chapultepec.

RESULTADOS DE LA OFICINA

Ciclo 2010- 2011

Formación Profesional de Docentes

Programa de Capacitación y Asesoría: Resumen general de los 10 cursos taller y diplomado EDECIB que se impartieron y de las 163 personas capacitadas.

Cantidad	Acciones	Temática	Personal Capacitado por Función						
			Personal Administrativo	Director	Equipo de Apoyo USAER	Equipo Multidisciplinario CAM	Supervisiones	Apoyos Técnicos Supervisión	Analistas Técnicos
1	Curso	Planeación Didáctica para el Desarrollo de Competencias en el Aula				12			
2	Curso Taller	Office 2007 (Word, Excel y Power point)				42			
1	Curso Taller	Elaboración de Material Didáctico con el Apoyo de la Tecnología			2	9			
1	Diplomado	Estrategias Didácticas para la Enseñanza de Competencias Informáticas Básicas		4	3	7	1	1	
1	Curso	Sistema Integral de Información de Educación Elemental (SIIEE)	15						
3	Curso Taller	Soporte Técnico del Equipo de Cómputo	51						
1	Curso	Microsoft Programa Educando Contigo	16						
10		Totales	82	4	5	70	1	1	

Formación Profesional de Docentes

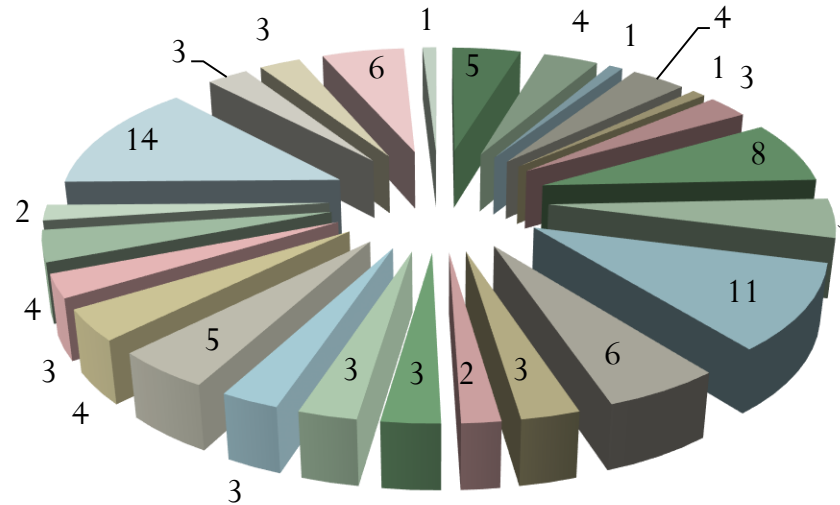
Programa de Capacitación y Asesoría: se evalúan los estándares de diseño del curso y eficiencia del área de trabajo (instalaciones y equipo de cómputo); mientras que a nuestros tutores se les evalúa las competencias docentes e informáticas.

Curso	Calificación Global
Curso Básico de Planeación Didáctica para el Desarrollo de Competencias en el Aula	92.44
Curso Taller Office 2007	88.06 y 92.75
Curso Taller de Material Didáctico con el Apoyo de la Tecnología	94.18
Diplomado Estrategias Didácticas para la Enseñanza de Competencias Informáticas Básicas	82
Curso del Sistema Integral de Informática en la Educación Elemental (SIIEE)	92.20
Curso Taller de Soporte Técnico	92.13, 85.74 y 90.26
Promedio del Programa	89.26

TIC

Programa de Mantenimiento: En el presente ciclo se atendieron 107 equipos en los siguientes servicios en todo el Valle de Toluca.

Equipos Atendidos por Servicio

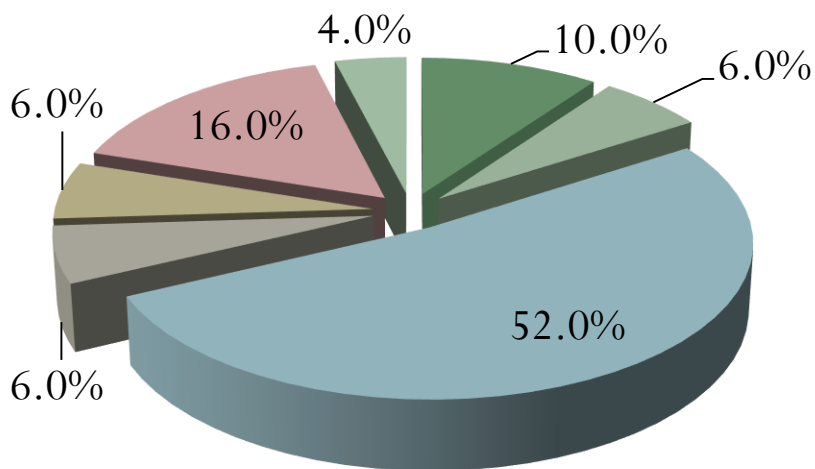


- | | | | |
|---------------------|-----------------------|----------------------|-------------------------|
| ■ CAM Toluca | ■ CAM Aculco | ■ USAER 67 | ■ CAM Ixtapan de la Sal |
| ■ CAM Tenancingo | ■ CAM Lerma | ■ CAM Valle de Bravo | ■ Supervisión No. 1 |
| ■ Supervisión No. 4 | ■ Supervisión No. 6 | ■ Supervisión No. 7 | ■ CAM Polotitlán |
| ■ Supervisión No. 3 | ■ CAM Chapultepec | ■ Oficinas Centrales | ■ CAM Donato Guerra |
| ■ CAM San Mateo | ■ USAER 107 | ■ Supervisión No. 5 | ■ CAM Texcaltitlán |
| ■ CAM Atlacomulco | ■ CAM Cree Vespertino | ■ USAER 31 | ■ CAM Jilotepec |
| ■ CAM Metepec | | | |

TIC

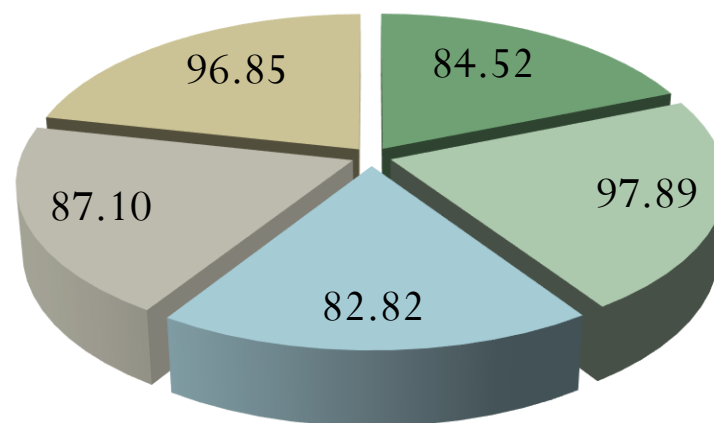
Programa de Mantenimiento: Se evalúan el estándar de eficiencia del área de trabajo (limpieza y orden a la hora de dar el mantenimiento); mientras que a nuestros asesores se les evalúa las competencias informáticas y de asesoría. La calificación promedio fue 98.24

Motivo de Solicitud del Servicio de Mantenimiento



- Instalación y/o actualización de programas
- No arrancan los programas en el equipo
- Instalación y/o actualización de antivirus
- No prende el equipo
- Formatear el equipo
- Escaneo del CPU
- Otro 1/

Calificación del Servicio de Mantenimiento



- Rapidez en la respuesta por oficina 2/
- Profesionalidad de la persona que lo atendió
- Facilidad para contactarnos
- Rapidez de la respuesta por mail
- Resolución del problema

Indicador General de Competencias en TIC

Es un indicador que permite calcular la cantidad de docentes que han tenido contacto con las competencias en TIC, producto del programa de capacitación y asesoría dentro del nivel, durante el ciclo escolar.

$$C = \frac{PC\ Tic}{TP\ del\ Nivel} \times 100$$

Donde:

C es el indicador general de competencias en TIC.

PC Tic es el total de personal capacitado en TIC durante el ciclo escolar.

TP del Nivel es el total de personal del nivel durante el ciclo escolar

El *PC Tic* se obtiene sumando a todo el personal que capacitó la Oficina en TIC durante el presente ciclo escolar.

1. Porcentaje de cobertura de la Oficina ciclo 2010- 2011 :17% (163 docentes de 969).
2. Indicador de cobertura per cápita 2010- 2011: 82 docentes capacitados por persona (163docentes/2 personas)

Indicador General de Calidad

Es un indicador que permite medir la satisfacción global de los dos programas que de momento son los más desarrollados en la Oficina, a saber el programa de capacitación y asesoría, así como el programa de mantenimiento. La fórmula para calcularlo es un promedio ponderado de las calificaciones promedio de estos dos programas:

$$\mu = \frac{\sum_{i=1}^n (W_i * X_i)}{\sum_{i=1}^n W_i} = \frac{(W_1 * X_1) + (W_2 * X_2)}{W_1 + W_2}$$

Donde:

μ es el índice general de calidad.

W_i es el valor de peso o ponderador para cada uno de los programas.

X_i es la calificación promedio obtenida para dicho programa.

Indicador General de Calidad

$$\mu = \frac{(0.63) * (89.26) + (0.38) * (98.24)}{0.63 + 0.38} = 93.56$$

Y de acuerdo a los parámetros de calidad del índice:

Calidad nula: Si la calificación del índice va de 0 a 19.99 puntos

Calidad mala: Si la calificación del índice va de 20 a 39.99 puntos.

Calidad regular: Si la calificación del índice va de 40 a 59.99 puntos.

Calidad buena: Si la calificación del índice va de 60 a 79.99 puntos.

Calidad excelente: Si la calificación del índice va de 80 a 100 puntos.

OBSTÁCULOS DE LA OFICINA

Ciclo 2010- 2011

Resultados del Análisis FODA

FORTALEZAS

- 1.- Comunicación aceptable.
- 2.- Buen respeto y cortesía.
- 3.- Tolerancia aceptable.
- 4.- Identificación con valores (responsabilidad).
- 5.- Buena integración del equipo de trabajo.
- 6.- Reconocimiento de logros laborales.
- 7.- La división de la oficina por áreas vinculadas al manual de operación
- 8.- La contratación del servicio de internet por parte de la Oficina.

DEBILIDADES

- 1.- Solemos ponernos poco en los zapatos del otro.
- 2.- La asimetría en el grado de estudios y experiencia laboral.
- 3.- El no empatar el perfil del puesto con el perfil profesional.
- 3.- La falta de espacio y equipo de cómputo insuficiente.
- 4.- La falta de recursos materiales propios.
- 5.- El horario de atención y servicio de la Oficina y los Servicios.
- 6.- La mezcla de las cosas urgentes con las importantes

OPORTUNIDADES

- 1.- El depender sólo del Jefe de Departamento (estructura del organigrama).
- 2.- Las buenas relaciones con las Subjefaturas de Planeación, Recursos Materiales y Recursos Humanos.
- 3.- La excelente relación y vinculación con la Supervisión 3.
- 4.- La excelente relación con la Supervisión 4.
- 5.- Buenas relaciones con otras instituciones (uso de la plataforma ENRA).

AMENAZAS

- 1.- La falta de importancia al uso de las TIC por parte de docentes y directivos.
- 2.- El no aparecer nuestros objetivos dentro del proyecto socioeducativo en educación especial (problemas en la planeación).
- 3.- La relación distante con la Subjefatura Técnica.
- 4.- La poca vinculación y trabajo colaborativo con las Supervisiones 1, 2, 5, 6 y 7.
- 5.- La profundización del trabajo colaborativo con la Supervisión 4.
- 6.- La relación difícil con el departamento de Computación y Electrónica de Educación Elemental.